

# FAIST Design – Schallschutz neu gestaltet



## **FAIST Anlagenbau – Ihr Spezialist für Schallschutzanlagen**

Wir sind ein mittelständisches Unternehmen mit rund 250 Mitarbeitern und über 100 Jahren Erfahrung. 1904 als Hersteller von Bauprodukten gegründet, hat sich FAIST zum Systemlieferanten für den Anlagenbau und die Automobilindustrie entwickelt. Heute ist die Herstellung von Schallschutzanlagen einer unserer Schwerpunkte. Wir produzieren und montieren Schallschutzanlagen und -hauben sowie Akustik-Messräume und Windkanalanlagen für unsere Kunden auf der ganzen Welt.

---

*Enjoy the Silence*

# Ihr Schallschutzexperte mit neuem Look

- // die perfekte Verbindung von Qualität und Design
- // moderne und ansprechende Gestaltung
- // innovative Features
- // für unterschiedlichste Anwendungen



Werten Sie Ihre  
Maschinen und  
Anlagen mit dem  
neuen FAIST Design  
optisch auf - und  
bringen Sie so  
neuen Glanz in Ihre  
Produktionshallen.

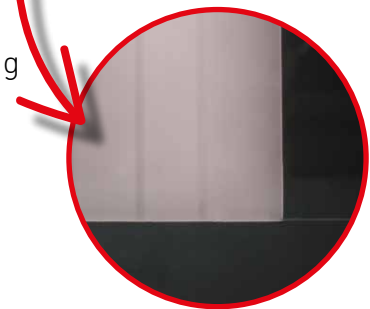
# Die neuen Designspezifikationen für die Verglasung der FAIST Schallschutzkabinen

Glasscheiben:

- // flächenbündig mit den Paneelen
- // in einer Rahmenkonstruktion verbaut
- // optischer Rand mit FAIST-typischer Struktur (Siebdruck, Emallierung)



Detail  
Verglasung



Firmenlogo

Optional auch mit Ihrem Logo.  
Labeling wird beim  
Glasproduktionsprozess integriert.

# Die neuen Designspezifikationen für die Türen und Geländer der FAIST Schallschutzkabinen

## Türgriffe:

- // Griff aus Rundprofilen ca. 20 mm Durchmesser, Übergänge sind auf Gehrung ausgeführt
- // Türgriff und Schließeinrichtung mit Langschildblende
- // Material: Edelstahl gebürstet

## Türschließer:

- // schlichter rechteckiger Türschließer
- // vorzugsweise mit Gleitschiene

## Optionale Ausführung:

- // nicht sichtbare Türschließer

## Beschläge:

- // schlichte zylindrische Anschraubänder

## Optionale Ausführung:

- // Nicht sichtbare Scharniere



# Die neuen Features an den Treppen und Brüstungen der FAIST Schallschutzkabinen

Wählen Sie zwischen drei Ausführungsvarianten.

// Variante 1 – Glas



// Variante 2 – Klassisch



// Variante 3 – Blech



Die zugrunde liegende Konstruktion ist in allen Varianten baugleich. Die Brüstung wird wahlweise mit Glas oder Blech geschlossen bzw. mit einer Knieleiste ausgeführt.





**FAIST ANLAGENBAU GMBH**  
AM MÜHLBERG 5  
86381 KRUMBACH (SCHWABEN)  
GERMANY

Tel. +49 8282 8880-0  
Fax: +49 8282 8880-88  
anlagenbau@faist.de

[www.faist.de](http://www.faist.de)